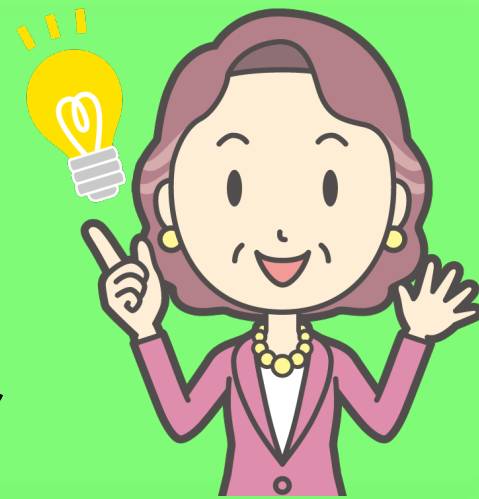


# 社長、経営者の奥様向け！ 経営者の老後を考えよう



～年金・ご主人の健康・サラリーマンとの違い～

会社や商売を辞めた後、年金だけの生活はどうなるのかしら？  
主人も私も元気だけど、今後どんな病気に気をつければいいの？  
サラリーマンの妻と経営者の妻との違いは？

経営者の奥様特有のお悩みを各分野の専門家がズバリ回答します！

福島信用金庫では、公的機関である福島県事業承継・引継ぎ支援センター、福島県よろず支援拠点と協力して経営者の奥様向け勉強会を開催することになりました。気になる年金のこと、そして何よりも心配なご主人の健康と病気の予防、経営者の奥様ならではの心構えについてわかりやすく解説します。是非お越しください。

**日時** 10月8日(火) 13:00～15:20

**場所** コラッセふくしま 5階研修室A・B (大変恐縮ですが駐車場代は各自ご負担願います)

**定員** 40名、参加無料、もちろん社長ご自身も参加できます

【はじめに】 13:00～13:05 ご案内・主催者挨拶

【第一部】 13:05～13:50 『いくらもらえるの？経営者と家族の年金の話』

講師：杉原社会保険労務士事務所 社会保険労務士 杉原 正雄 先生

略歴：福島信用金庫に36年間勤務され、年金の相談や推進、営業店の指導に尽力。また東北各地の信金協会や全国信金協会の研修講師多数。平成17年に障害年金に強い社会保険労務士として開業。またキャリアコンサルタントとしてもご活躍。経営者とその奥様がもらえる年金について具体的なお話をお聞かせいただきます。



【第二部】 13:50～14:35 『経営者と高齢者に多い病気と予防』

講師：新潟労働衛生コンサルタント事務所 代表 鈴木 美和 先生

略歴：保健師・労働衛生コンサルタント、公認心理師。行政で保健師として勤務後にフリー保健師として活躍。事業所労働衛生業務支援、実践心理学講座講師、新潟大学や学校法人新潟青陵大学非常勤講師などを歴任。新潟県・新潟市生涯学習登録講師。にいがた産業創造機構専門家派遣事業登録専門家。



【第三部】 14:35～15:20 『経営者夫人の心得 サラリーマンの奥さんとの違い』

講師：高松商工会議所 香川県事業承継・引継ぎ支援センター 伊奈 幸三郎 先生

略歴：銀行、損保、証券会社で一貫して中小企業の経営支援に携わる。07年より大手コンサルティング会社で中小零細企業、個人事業主の後継ぎ探しに携わり、数多くの問題解決に従事。19年より新潟県、本年より香川県の事業承継・引継ぎ支援センターに出向。公的機関での業務支援に邁進中。



お問い合わせ先

福島信用金庫 営業推進部 本業支援課 (担当：末永、鈴木)  
TEL: 024-523-3664 FAX: 024-522-4164

※お申し込みは、裏面の参加申込書を10月2日(水)までに支店担当者にお渡しいただくかFAXにてご送信ください。

—暮らしのとなりに、いつもふくしん—

福島信用金庫

<https://www.shinkin.co.jp/fshinkin/>

主催：福島信用金庫、福島県事業承継・引継ぎ支援センター、福島県よろず支援拠点

福島信用金庫 営業推進部 本業支援課 担当宛

FAX:024-522-4164

## 「経営者の奥様向けセミナー」参加申込書

貴社名	フリガナ	
ご住所		
ご連絡先	TEL	
	FAX	
	E-mail	
ご出席者	役職	
	お名前	フリガナ
	役職	
お名前	フリガナ	

※個別相談があれば ご記入ください	
----------------------	--

### ※個人情報の取扱いに関するご案内

参加申込書にご記入頂きました個人情報及び相談に関する情報は、本セミナーの運営及び開催者、講師所属機関からの情報提供のために利用させていただきます。相談内容については、開催者において共有・管理いたします。

受付日	支店	担当者